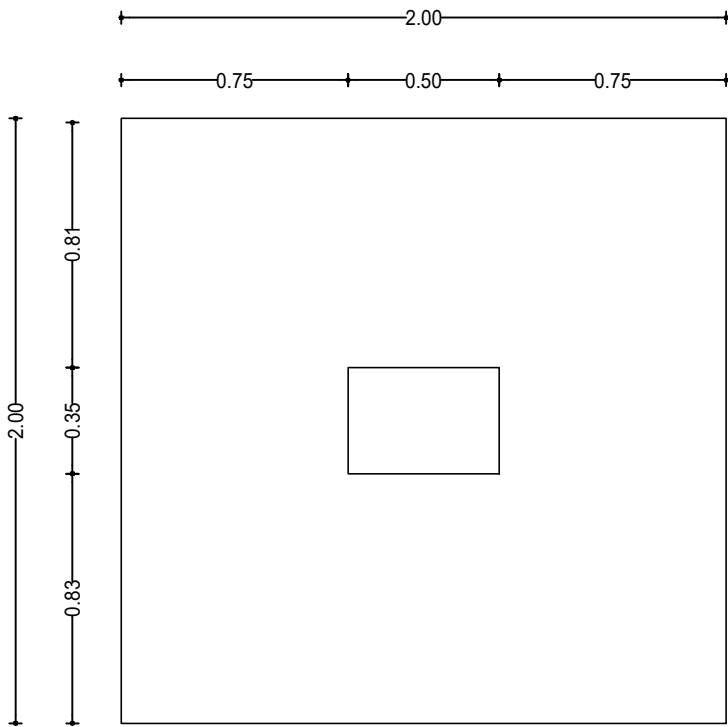


CANCHA - DETALLES DE CIMENTACION

esc. 1: 25

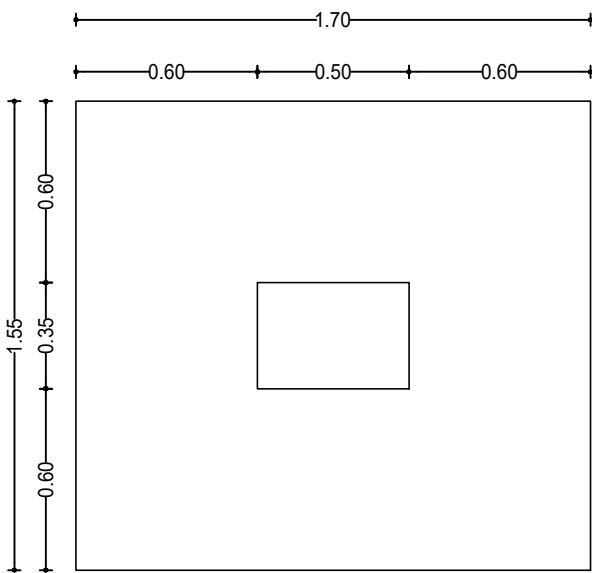
BASE B.1
ENCOFRADO
ESC.: 1/25

PLANTA

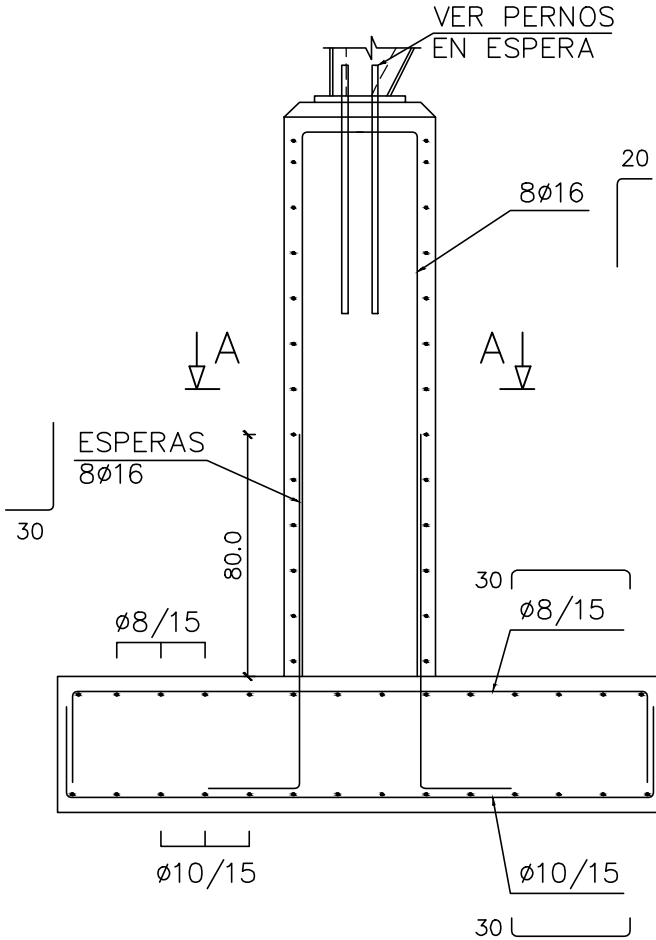


BASE B.2
ENCOFRADO
ESC.: 1/25

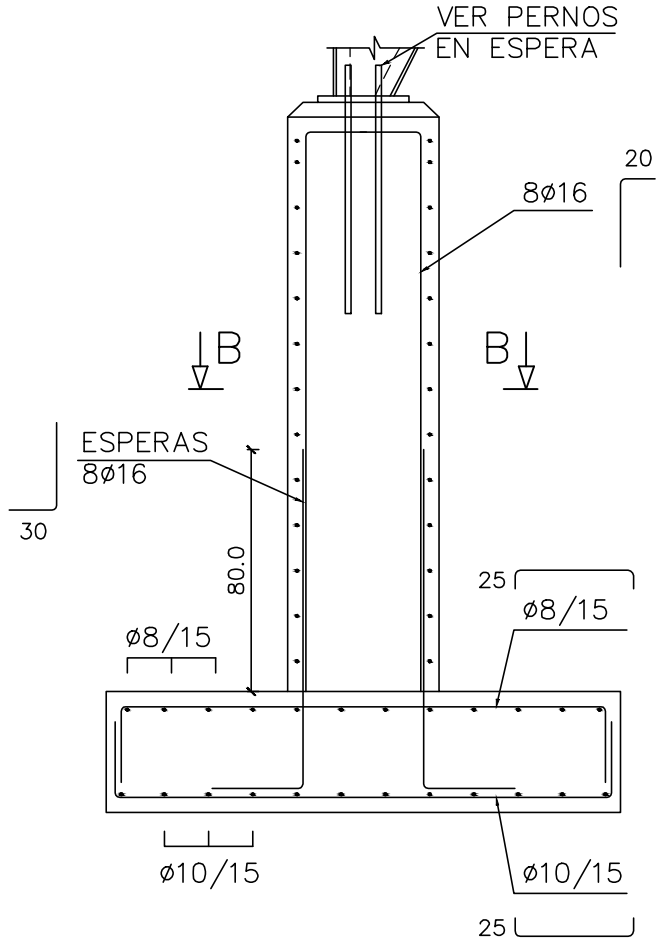
PLANTA



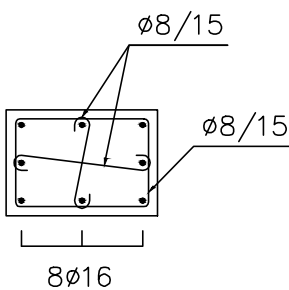
BASE B.1
ARMADURA
ESC.: 1/25



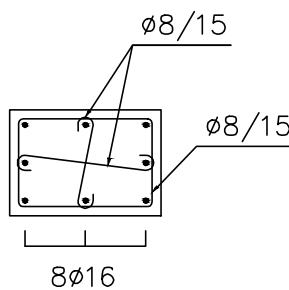
BASE B.2
ARMADURA
ESC.: 1/25



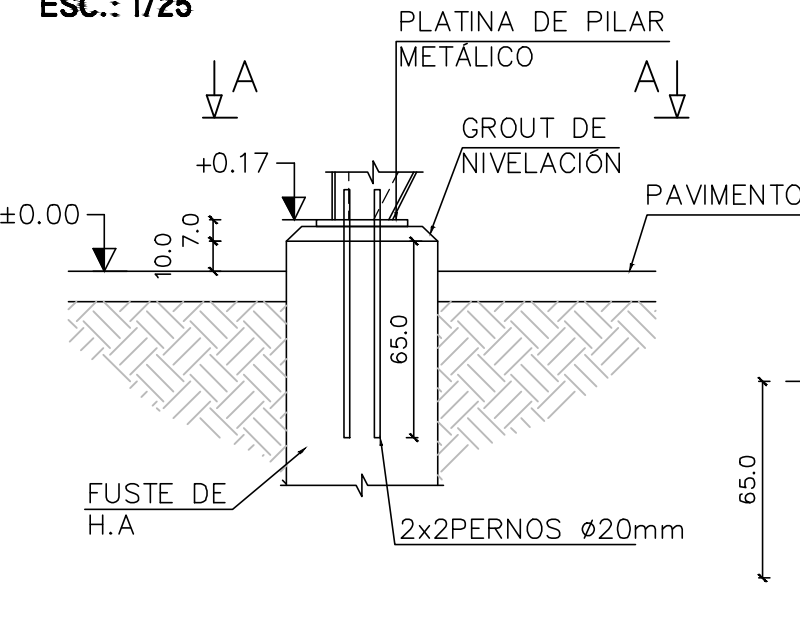
CORTE A-A
ESC.: 1/25



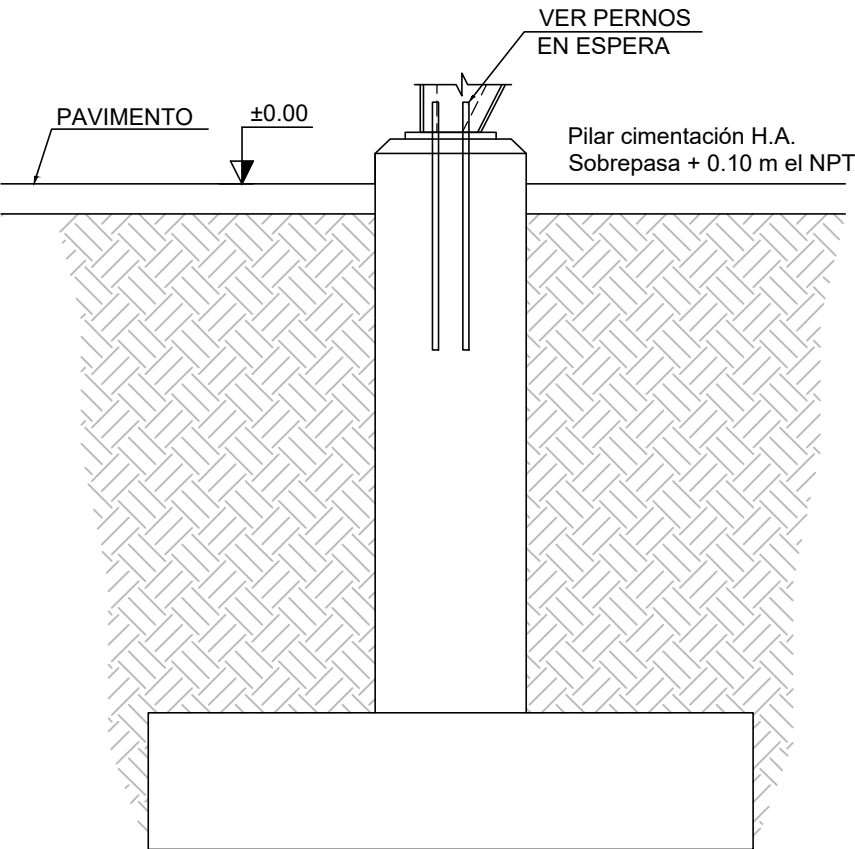
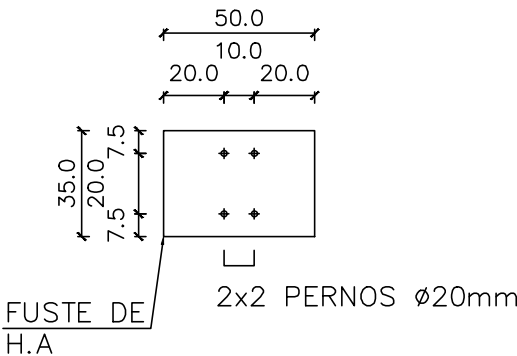
CORTE B-B
ESC.: 1/25



DETALLE
PERNOS EN ESPERA
ESC.: 1/25



VISTA A-A
ESC.: 1/25



NOTAS:

- HORMIGÓN ARMADO
- HORMIGÓN C25
- CONTENIDO MÍNIMO DE CEMENTO = 300Kg/m³
- RELACIÓN AGUA / CEMENTO ≤ 0.40
- TAMAÑO MÁXIMO DEL ÁRIDO = 25mm

- ACERO PARA HORMIGÓN ADN 500
- DIÁMETRO = Ø (mm)
- RECUBRIMIENTOS
- CONTRA ENCOFRADO = 30mm
- CONTRA TERRENO = 50mm

- EMPALMES BARRAS
- Ø ≤ 16mm POS I (EHE) = 50Ø
- POS II (EHE) = 80Ø
- 16mm < Ø ≤ 25mm POS I (EHE) = 80Ø
- POS II (EHE) = 110Ø

- GANCHOS Y PATILLAS DE BARRAS
- Ø < 20mm DIÁMETRO MANDRIL = 4Ø
- Ø ≥ 20mm DIÁMETRO MANDRIL = 7Ø
- BARRAS DOBLADAS
- Ø ≤ 25mm DIÁMETRO MANDRIL = 12Ø
- Ø > 25mm DIÁMETRO MANDRIL = 14Ø

- ESTRUCTURA METÁLICA
- MATERIALES
- PERFILES ASTM A36
- TORNILLOS ASTM A307

- SOLDADURA
- ELECTRODOS E60 O SUPERIOR

- TRATAMIENTO
- ARENADO SA 2.5
- DOS MANOS DE PINTURA DE CROMATO DE ZINC ALQUÍDICO (30µm/mano) Y DOS MANOS DE ESMALTE SINTÉTICO (30µm/mano).
- SE PINTARÁN LAS SOLDADURAS HECHAS EN SITIO Y TODA ZONA AFECTADA CON EL MISMO NÚMERO DE CAPAS INDICADAS PARA TALLER.

- DIMENSIONES EN CENTÍMETROS
- NIVELES EN METROS
- NOTACIÓN SOLDADURA

- SOLDADURA HECHA EN SITIO
- SOLDADURA EN TODO EL PERÍMETRO DE CONTACTO

 ANEP CONSEJO DIRECTIVO CENTRAL DIRECCIÓN SECTORIAL DE INFRAESTRUCTURA			
OBRA:	LICEO CHUY	LOCALIDAD:	CHUY
DIRECCIÓN:	Calle N° 23 esq. Calle N° 38	DEPARTAMENTO:	ROCHA
FECHA:	08/2023	ESCALA:	1/25
PLANO DE:	CANCHA - DETALLES DE CIMENTACION	LAMINA N°:	L10
ARQUITECTO:	MARCELA CARRASQUERA	FIRMA:	
AYTE. de ARQTO.:			
TECNICO:		FIRMA:	

E4